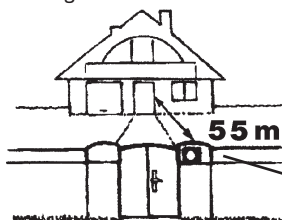


# FUNK-TÜRGLOCKE

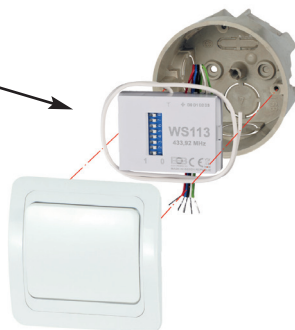
mit dem Sender WS113 und einem einzigartigen **Kodeselbstlernsystem – bis 8 Codes**

- Beim Läuten gibt die Glocke einen Ton (dreistimmiger Gong).
- Reichweite im verbauten Zustand – 40m.
- Funkübertragung des Signals auf Frequenz 433,92 MHz.
- Einfache und schnelle Installation.
- Möglichkeit der Wahl bis von drei verschiedenen Tönen (durch die Wahl der Einschaltung des Senders).

Reichweite:  
im Ziegelhaus.

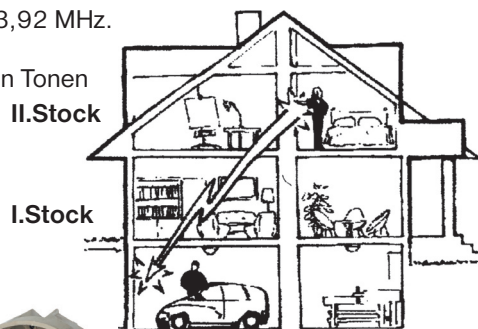


Der Vorteil ist die Verwendung vom Sender unter dem Schalter. Damit ist eine höhere Regen- und UV-Beständigkeit sowie höhere Sicherung gegen Diebstahl gewährleistet!

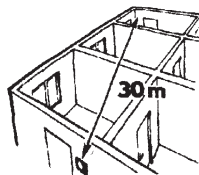


# BZ8-113

## REICHWEITE



Reichweite:  
im Grossplattenhaus.



## Technische Parameter

EMPFÄNGER	
Speisung	230V/ 50 Hz
Verbrauch	2 VA
Reichweite	bis 100 m
Empfindlichkeit	< - 95 dBm
Arbeitstemperatur	0°C bis 50°C

SENDER	
Speisung	12 V alkal.L1028 23A
Vf Leistung	< 5 mW
Frequenz	433,92 MHz
IP Wertigkeit	IP 20
Lebensdauer der Batterie	bis 2 Jahre
Arbeitstemperatur	-20°C bis 50°C

## ANWENDUNG BZ8-113

- Ersatz der Drahttürglocke
- Büros
- mit Hilfe des Signals können Sie z.B. Ihren Mann aus der Garage oder Hilfe für kranke Leute herbeirufen.



Der Produzent: **ELEKTROBOCK CZ s.r.o.**  
**Blanenská 1763**  
**664 34 Kuřim**  
**tel.: + 420 541 230 216**  
**www.elbock.cz**

Falls eine Garantieleistung oder Leistung nach der Garantie nötig ist, schicken Sie Ihr komplettes Gerät an die adresse des Produzenten.



Für das Produkt wird eine 2 Jahre Garantie gewährt

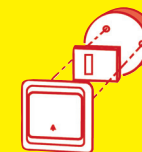
Verkaufsdatum:

Stempelabdruck der Verkaufsstelle:

**NEU**  
**SELBSTLERNEND**  
**Funk-Türglocke**

# BZ8-113

mit **Sender**  
**unter**  
**Schalter**



Montage des Senders in eine Hohlwanddose unter Schalter



**433,92 MHz**  
 Funk-Übertragung



**230 VAC**  
 Speisung des Empfängers



**LEAD FREE**  
 Im Einklang mit RoHS

**alkal. Batterie 12V**  
 innerhalb des Senders

**dreistimmige GONG**

**zweistimmiger GONG**

**einstimmiger GONG**

Reichweite  
**bis 100 M**



**EU - KONFORMITÄTSEKLÄRUNG**  
 Hiermit erklärt ELEKTROBOCK CZ s.r.o., dass der Funkanlagentyp BZ8-113 der Richtlinie 2014/53/EU entspricht. Der vollständige Text der EU-Konformitätserklärung ist unter der folgenden Internetadresse verfügbar: [www.elbock.cz](http://www.elbock.cz)

## Beschreibung der Elemente BZ8-113



Die Funk-Türglocke BZ8-113 besteht aus dem Empfänger mit einem Codeselbstlernsystem und dem Sender mit Unterputzmontage unter dem Schalter.

**EMPFÄNGER:** - der Bestandteil des Empfängers ist der E-EPROM-Speicher, der bis 8 verschiedene Codes bewahrt (auch bei dem Stromausfall)  
 - der Empfänger kann von bis 8 verschiedenen Sender (WS113, NT-BCD) gesteuert werden

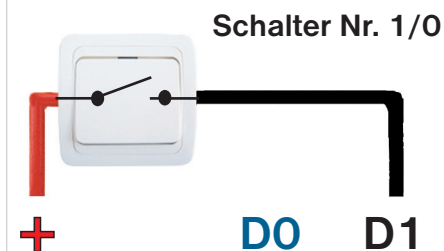
**SENDER:** - **aus der Herstellung wird der Code eingestellt und eine alkalische 12V-Batterie eingelegt**  
 - durch den Einschaltungstyp kann die Länge des Tons geändert werden (Schema 1,2,3)  
 - die Montage unter Schalter gewährleistet höhere Sicherheit gegen Diebstahl und Regen  
 - mit dem Sender können auch andere Anlagen mit Codeselbstlernsystem von unserer Firma gesteuert werden.

### INBETRIEBNAHME

- Entfernen Sie das Schutzpapier der Batterie in dem Sender
- Schalten Sie den Sender nach dem Schema 1 ein (für die Wahl eines anderen Tons nach dem Schema 2 oder 3)
- Montieren Sie den Sender in eine Hohlwanddose.
- Stecken Sie den Empfänger in die Steckdose 230 V/50 Hz an.
- Drücken Sie die Taste des Senders, es ertönt ein dreistimmiger Gong (zweistimmiger, einstimmiger)

Sollte die Glocke nicht klingeln, müssen Sie Anlernen des Codes durchführen.

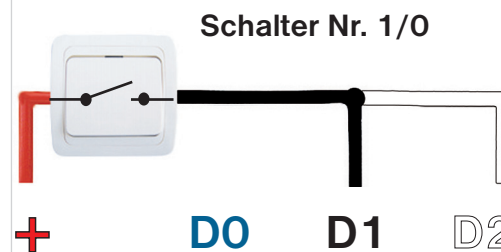
### Schema Nr. 1 – dreistimmiger Gong



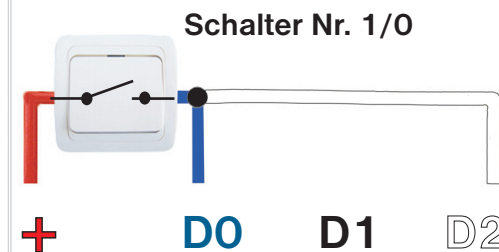
Schalten Sie der rote Leiter aus dem Sender auf den Eingangskontakt des Schalters 1/0 und der blaue Leiter auf den Austrittskontakt.

Dadurch übernimmt der Schalter 1/0 die Funktion der Sendetaste und sendet bei jedem Druck den Code in den Empfänger.

### Schema Nr. 2 – zweistimmiger Gong



### Schema Nr. 3 – einstimmiger Gong



### ANLERNEN EINES CODES IN DEN EMPFÄNGER

- Drücken Sie kurz die Funktionstaste des Empfängers (siehe Bild 2). Die Diode beginnt zu blinken (f=2Hz) und der Empfänger ist zum Anlernen eines Codes bereit.
- Drücken Sie die Taste des Senders.
- Der Empfänger gibt ein Tonsignal aus und die Diode schaltet aus. Dadurch wird in den Empfänger den Code gespeichert.
- Für weitere Codes anzulernen, wiederholen Sie den Punkt a bis c.

**Bemerkung:** Auf einen Empfänger ist es möglich, bis 8 Sender anzulernen. Weiterer Code schreibt automatisch den ersten Code um!

**! Wenn es Ihnen nicht gelingt, bis 1 Minute das Signal aus dem Sender zu senden, müssen Sie den Punkt a bis c wiederholen!**

### RESET (Löschung des Speichers):

Halten Sie die Funktionstaste (siehe Bild 2) ca 4s lang gedrückt. Löschung des Speichers wird durch leuchten der Diode auf dem Empfänger angezeigt. Wenn der Speicher leer ist, blinkt die Leuchtdiode kurz jede 4 Sekunden.

### EMPFEHLUNG

Der Empfänger ist mindestens in einer Entfernung von 1,5 m zu elektromagnetischen Störungsquellen anzubringen (PC,TV). **Der Sender darf nicht auf eine Metallunterlage montiert werden!** Weder Sender noch Empfänger sind in die Nähe von Elektromagnetfeldern bzw. Metallgegenstände anzubringen. Die Reichweite des Senders kann im freien Raum bis 100m betragen.Im verbauten Zustand kann sie jedoch durch elektromagnetische Störung beeinträchtigt werden. (im Grossplattenhaus max. 30m).

Zur Verlängerung der Reichweite benützen Sie SIGNALREPEATER **WS230** – verlängert die Reichweite bis um 100%.