

# DRAHTLOSE SOLARKLINGEL - GONG

mit einer SOLARZELLE (ermöglicht nach der richtigen Platzierung einen langfristigen Betrieb ohne Batterieaustausch) und einer KOMMUNIKATION IN BEIDEN RICHTUNGEN

(ermöglicht verlässliche Signalübertragung, der Empfänger bestätigt nach dem Klingeln den Signalempfang, auf der Taste blinkt eine rote Diode).

# BZ914

## EMPFOHLENE PLAZIERUNG DES EMPFÄNERS

Bild 10 auf innere Fensterbrüstung



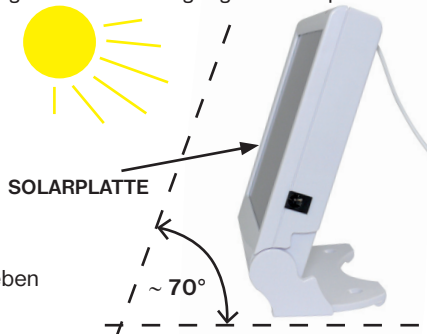
Bild 11 direkt aufs Fenster aufkleben



Bild 12 Montage auf den Fensterrahmen



Bild 13 Neigung der Solarplatte



Zeit für die Batterieaufladung nach der ersten Signalisierung - Batterien zu schwach:



~ 4 Stunden



~ 1 Tag



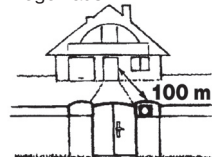
~ 2 Tage



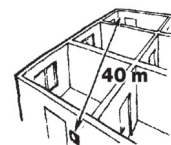
~ 4 Tage

**Bem.:** Bei voller Entladung der Batterien ist mit doppelter Zeit zu rechnen!

Reichweite in einem Ziegelhaus



Reichweite in einem Wohnhaus



## TECHNISCHE DATEN

### Empfänger

Versorgung	3x1.2V/820mAh, AAA
Typ der Kommunikation	in beiden Richtungen, 433.92 MHz
Verbrauch	< 10 mA
Reichweite	bis 300 m (auf der Freifläche)
Empfindlichkeit	< -102 dBm
Lautstärke	< 85 dB
Schutzart	IP20
Arbeitstemperatur	0°C bis +50°C

### Sender

Versorgung	1x3 V CR2430
Typ der Kommunikation	in beiden Richtungen, 433.92 MHz
Vf Leistung	< 10 mW
Schutzart	IP65
Lebensdauer der Batterie	bis 5 Jahre
Arbeitstemperatur	-20°C bis +50°C

Die Reichweite kann auf der freien Fläche bis zu 300 m betragen. Auf der bebauten Fläche ist sie wegen der elektromagnetischen Störung kürzer.

Für eine Signalisierung von mehreren Stellen kann eine Ersatztaste BZ910 bestellt werden.



Der Produzent: **ELEKTROBOCK CZ s.r.o.**  
 Blanenská 1763  
 Kuřim 664 34  
 Tel.: +420 541 230 216  
 Fax: +420 541 231 369  
[www.elbock.cz](http://www.elbock.cz)

**Auf dieses Produkt bezieht sich eine Garantie von 2 Jahren.**

Verkaufsdatum:  
 Stempel - Verkaufsstelle:



Bei den Ansprüchen in und nach der Garanziezeit schicken Sie, bitte, das Produkt auf die Adresse des Herstellers.



**Umweltfreundlich**  
**Sparsam**



# BZ914

## Drahtlose Solarklingel



**IP65**  
 TASTE (SENDER)  
 WETTERBESTÄNDIG



**Batterie 3V**  
 (CR2430)  
 mit der Lebensdauer  
 bis zu 5 Jahren  
 INNERHALB des  
 Senders



**433,92 MHz**  
 DRAHTLOSE SENDUNG  
 DIGITALE CODIERUNG



**AUFLADUNG  
 ÜBER EINE  
 SOLARZELLE**



**AUFLADUNGS-  
 BATTERIE**  
 3 x 1.2 V, AAA



**SELBSTERLERNUNG  
 DES CODES**

**REICHWEITE  
 AUF DER  
 FREIEN  
 FLÄCHE**



bis  
**300 M**



**KOMMUNIKATION  
 IN BEIDEN  
 RICHTUNGEN**



**Geläute - Gong**  
 Auswahl von drei  
 Varianten



**ELEKTROBOCK CZ**  
 MADE IN CZECH REPUBLIC

[www.elbock.cz](http://www.elbock.cz)

## INBETRIEBSETZUNG

- 1) Entfernen Sie bitte von den Batterien des Empfängers das Schutzpapier, siehe Bild 2,3.
- 2) Überprüfen Sie die Polarität des Senders, siehe Bilder 6,7,8.
- 3) **Nach dem Drücken der Taste des Senders erklingt dreistimmiger GONG mit einem angenehmen Nachhall.**
- 4) Weiter gehen Sie nach dem Absatz "Cod-Erlernen/Tonwahl" so lange vor, bis die Klingel ertönt.
- 5) Dann bringen Sie den Empfänger (siehe Bilder 10,11,12,13) und den Sender in die Position an.
- 6) Beachten Sie bitte bei der Installation vom Empfänger und Sender folgende Hinweise:

- **Der Empfänger muss an einer Stelle angebracht werden, die direkt von der Sonne für eine minimale Zeit von 3 Stunden bestrahlt wird (siehe Bilder 10,11,12,13)!**
- **Die Solarplatte muss sauber gehalten werden (für die Reinigung benutzen Sie einen weichen Stoff)!**
- **Die Antenne des Empfängers (siehe Bild 1) gewährleistet eine verlässliche Reichweite und darf weder gekürzt noch anders verformt werden!**
- **Den Empfänger platzieren Sie bitte weiter als 1,5 m von allen Quellen der elektromagnetischen Störung (Fernseher, PC)!**
- **Der Sender darf nicht auf einer runden Unterlage angebracht werden!**
- **Weder der Sender noch der Empfänger darf in der Nähe der Kraftstromleiter und großen Metallgegenständen platziert werden!**

### BESCHREIBUNG DES EMPFÄNGERS

Bild 1 Empfänger

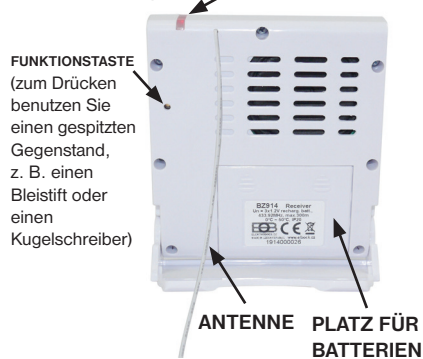


Bild 2 Anbringung vom Schutzpapier



Bild 4 Entfernung des Batteriedeckels



Bild 3 Entfernung vom Schutzpapier



Bild 5 Einlegen der Batterien



Die Batterien müssen immer eingelegt werden! Beim Wechsel achten Sie bitte auf richtige Polarität!

### SENDER

Bild 6 öffnen

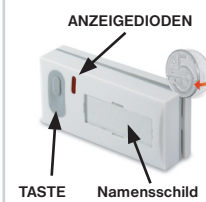
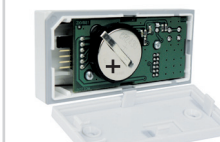


Bild 7 schliessen



Bild 8 Polarität der Batterie



Anzeige der Dioden auf dem Empfänger	blinkt 1x in 1s	blinkt 1x in 2s	blinkt 1x in 15s	leuchtet für 2s
rot	Modul Codebestimmung	Code wurde nicht erlernt (Speicher ist leer)	schwache Batterien im Empfänger	Speicher löschen
grün	/	/	Normalbetrieb	/
orange	/	/	schwache Batterien im Sender	/

Wenn die Klingel nicht ertönt, oder wenn Sie einen anderen Ton benutzen möchten, dann gehen Sie bitte nach dem Absatz „Code-Erlernen/Tonwahl“ vor.

## BATTERIEN IM EMPFÄNGER

Die Batterien NiMH, 3 x 1,2 V/ 820 mAh, Typ AAA mit sehr niedriger Selbstentladung bilden den Bestandteil der Verpackung und sie müssen immer eingelegt werden! Anzeige für schwache Batterien im Empfänger – ROTE Diode blinkt 1x in 15 s. Die Batterien werden bei der richtigen Platzierung automatisch von der Solarzelle (siehe Bilder 10,11,12,13) aufgeladen. Sollten die Anforderungen auf minimale Anzahl der Sonnentage nicht erfüllt werden, dann empfehlen wir die Batterien des Empfängers mithilfe einer externen Quelle – Typ AD05 (Adapter 5V/2.5A, DC, kann unter [www.elbock.cz](http://www.elbock.cz), unter BestellNr. 1998 gekauft werden) aufzuladen.



Adapter ist nicht Bestandteil der Verpackung (kann bestellt werden).

## BATTERIEN IM SENDER

Anzeige für schwache Batterien im Sender – ORANGE Diode des Empfängers blinkt 1x in 15 s. Beim Austausch der Batterien gehen Sie nach den Bildern 6,7,8 vor.

*Benutzte Batterien entsorgen Sie im Einklang mit den Vorschriften über Entsorgung von gefährlichen Abfällen!*

## CODE-ERLERNEN/TONWAHL

Wenn kein Code erlernt wurde, blinkt auf dem Empfänger 1x in 2 s eine rote Diode!

- Drücken Sie kurz (für 1,5 s) die **Funktionstaste** des Empfängers (siehe Bild 1.). Die rote Diode fängt an zu blinken (1x in 1 s) und der Empfänger ist vorbereitet ein Code zu erlernen (Modus Erlernen).
- Drücken Sie wieder (für 0,5 s) die Funktionstaste des Empfängers (siehe Bild 1.) für die Tonwahl. Nach erstem Drücken ertönt einstimmiger Gong, nach zweitem zweistimmiger, nach drittem dreistimmiger.
- Nach dem Abklingen vom ausgewählten Ton drücken Sie die Taste des Senders. Die Diode auf dem Sender blinkt so lange, bis sie eine Antwort vom Empfänger bekommt, die Signalempfang und Speicherung bestätigt.
- Nach der Speicherung von Code und Ton in den Empfänger blinkt auf dem Empfänger (1 x in 15s) eine grüne Diode.
- Beim Erlernen von weiteren Codes gehen Sie auf gleiche Weise vor – wiederholen Sie Punkte a/ bis c/.

**Bem.:** Es können bis zu 16 verschiedene Codes erlernt werden (verschiedene Tasten – Sender), weiterer Code (Nr.17) schreibt automatisch den ersten Code um!

**! Wenn es Ihnen innerhalb von 30 s nicht gelingt, den Code für Erlernen zu verschicken (durch das Drücken der Taste des Senders), dann ist es nötig, den Vorgang a/ bis c/ zu wiederholen.**

### RESET (Speicher löschen):

Drücken Sie die Funktionstaste (siehe Bild 1.) für die Zeit von 4 s. Rote Diode auf dem Empfänger blinkt für eine längere Zeit, der Speicher wird gelöscht (leerer Speicher wird mit der roten Diode auf dem Empfänger angezeigt, die einmal für 2 s auf eine längere Zeit blinkt).