

Nach Lichtausschaltung wird Ventilator eingeschaltet

### GARANTIESCHEIN

(Für das Produkt wird eine 2-jährige-Garantie gewährt)

Produkt-Nr.:	Verkauft am:
	Stempelabdruck des Verkäufers:
Gepüft von:	

Beim Service während bzw. Nach der Garantiezeit ist der Regler an die Anschrift des Herstellers zu schicken.



**ELEKTROBOCK CZ s.r.o.**

Blanenská 1763  
Kuřim 664 34  
Tel./fax: +420 541 230 216

[www.elbock.cz](http://www.elbock.cz)



# CS3-1

**Zeitschalter**  
**1s bis 1h 30 min**  
**für Ventilatoren und Glühlampen**  
Nach Lichtausschaltung wird Ventilator eingeschaltet



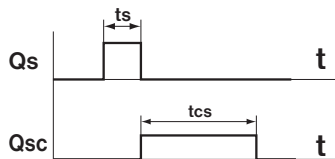
## CS3-1

Der Zeitschalter CS3-1 ist zum Ein- bzw. Ausschaltung von Ventilatoren mit einer Zeitverzögerung bestimmt. Er ist für die Betätigung der Induktionsbelastung (Ventilatoren, Schaltschützen, Relais) geeignet. Zum Einschalten der Belastung kommt es sofort nach dem Ausschalten des Lichtes.

### Zeiteinstellung

Sie ist in einem breiten Bereich von 1 s bis zu 1 h 30 min möglich. Die Grobeinstellung erfolgt mit einem Kleinstumschalter gemäss Tabelle, die Feineinstellung dann über einen Trimmer mit einem Schraubenzieher.

Durch die angewendete Spezialschaltung wird eine langfristige Stabilität der Zeiteinstellung unabhängig von der Zeit, der Umgebungstemperatur sowie der Speisespannung gewährleistet.



$t_{cs} = t_c$

$t_{cs}$  = Ventilatorlaufzeit

$t_s$  = Dauer der Lichteinschaltung

$t_c$  = Zeiteinstellung auf CS3-1

## Übersicht der erzeugten Typen

- CS3-1B** Nach Lichteinschaltung wird der Ventilator in einem einstellbaren Zeitabstand von 1s bis 5 min eingeschaltet und nach Lichtausschaltung im voreingestelltem Zeitabstand ausgeschaltet.
- CS3-2** Lichtzeitschalter.
- CS3-4** Zum Einschalten kommt es sofort nach dem drücken der Taste, aber der eigentlicher Zeitverlauf beginnt erst nach dem lösen der Taste - **Einschaltung ohne Nullleiter.**
- CS3-4M** Multifunktions-Zeitschalter, 8 Funktionen in einer Schaltung - **Einschaltung ohne Nullleiter.**

### Technische Parameter

Betriebsnennspannung	Un=230 V	
Netzollfrequenz	fn=50 Hz	
Belastungswiderstand des Reglers	10-200 W	⊗
Induktionsbelastung des Reglers (Ventilators)	10-100 VA	⊞
Entstörungsgrenze	R 02	
Cu-Installationsleiterquerschnitt	0,5 mm <sup>2</sup>	
Umgebungstemperatur	0-50 °C	
IP20 und mehr - je nach dem Montagetyp		

Die Zeiteinstellung sowie die Montage werden an spannungsfreier Elektroinstallation durch einen entsprechend qualifizierten Elektrotechniker durchgeführt.