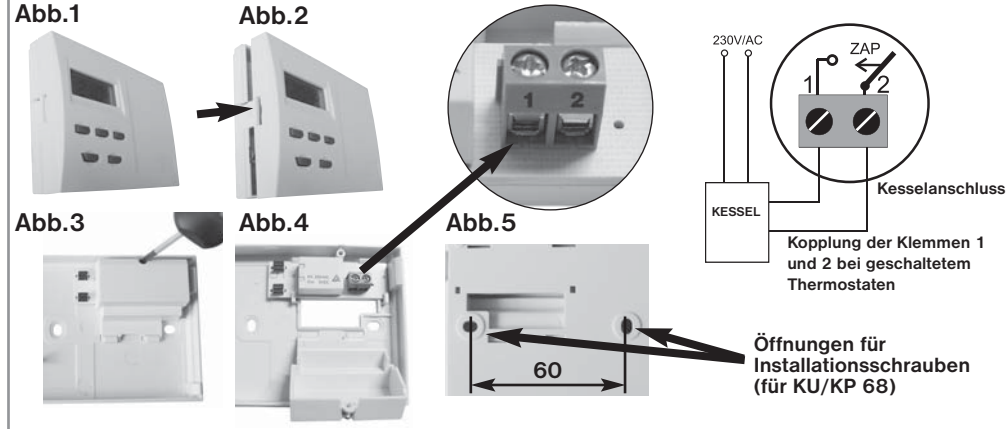


**MONTAGE PT10:** PT10 ist nur von einer zuständigen Fachkraft mit entsprechender elektrotechnischer Qualifikation zu installieren.

Installieren Sie den Thermostaten an einer passenden Stelle, an dem seine Tätigkeit nicht durch direkte Warmluftströmung vom Heizkörper, durch Sonnenstrahlung und andere Störeinflüsse beeinflusst wird. Vermeiden Sie auch die Montage an die Außenwand.

Bei der Montage gehen Sie nach Illustrationsbildern (Abb. 1 bis Abb. 5) vor:



**BATTERIEANORDNUNG UND BATTERIEWECHSEL:** Abb.6

a. **BATTERIEANORDNUNG** (siehe Abb. 6)  
Die Batterien befinden sich im Inneren des vorderen Mikroprozessorsteils. Nach Einsetzen der Batterien muss ein Doppelpunkt in der LC blinken. Soweit undefinierbare Ereignisse vorkommen, **ist es notwendig, die Batterien für ca. 1 Minute lang herausnehmen.** Beachten Sie immer die richtige Polung!

b. **BATTERIEWECHSEL** (dient zugleich als Prozessor-RESET bei undefinierbaren Ereignissen).  
Die Notwendigkeit des Batteriewechsels wird in der Anzeige durch Blinken des „Bat“-Symbols angezeigt. Verwenden Sie grundsätzlich Alkali-Mignon-Batterien 2x1,5V Typ AA/R6! Soweit der Batteriewechsel länger als 25 s dauert, kommt es zum Verlust der gespeicherten Informationen!!

**FUNKTION " LOCK ":** Kindersicherung (Schutz gegen unerwünschte Handhabung)

Durch gleichzeitiges Drücken der Tasten **Fce**, **☀** und **-** wird die Tastatur gesperrt (die Tasten sind funktionslos). In der Anzeige erscheint kurz die LOC-Angabe (loc = Schloss). Abbrechen, d.h. Entsperren ist möglich durch gleichzeitiges Drücken der Tasten **Fce**, **☀** und **+** (die Tasten sind wiederum funktionsfähig).

# RAUMTHERMOSTAT PT10

PT10 ist digitaler Raumthermostat zur automatischen Regulierung der Beheizung mit der Möglichkeit, 4 Temperaturänderungen für jeden Tag einzustellen (das minimalste einstellbare Zeitintervall beträgt 30 Minuten).

**Weitere Vorteile:**

- ein anderes Temperaturprogramm für jeden Tag
- einfache Bedienung und Programmierung
- kurzfristige Temperaturprogrammänderung möglich
- einfache Montage für alle Typen installierter Dosen KU/KP68
- Aufbewahrung des Speicherinhalts bei Batteriewechsel innerhalb von 25 s

| Technische Parameter           |                                   |
|--------------------------------|-----------------------------------|
| Spannungsversorgung            | 2 x 1,5 V Alkali-Batterien, AA/R6 |
| Anzahl der einstellbaren Temp. | 4 Temperaturänderungen pro Tag    |
| Hysteresis                     | 0,5°C                             |
| Minimale Programmierzeit       | 30 Minuten                        |
| Temperaturbereich              | 5 bis 39°C                        |
| Temperatureinstellung          | nach 1°C                          |
| Minimaler Anzeigesprung        | 0,1°C                             |
| Messungsgenauigkeit            | 0,5°C                             |
| Ausgang                        | Relais, max. 5A/250V AC           |

**Übersicht der hergestellten Typen:**



Bei Garantie- und Nachgarantieservice schicken Sie bitte den Raumthermostaten PT10 an die Adresse des Herstellers.

**GARANTIESCHEIN**  
(für das Produkt wird eine Garantiefrist von 2 Jahren gewährt)

Produktnummer: \_\_\_\_\_ Verkaufsdatum: \_\_\_\_\_

überprüft von: \_\_\_\_\_ Stempel der Verkaufsstelle: \_\_\_\_\_



**ELEKTROBOCK CZ** **www.elbock.cz**

ELEKTROBOCK CZ s.r.o.  
Blanenská 1763  
Kuřim 664 34  
Tel.: +420 541 230 216

MADE IN CZECH REPUBLIC

# RAUMTHERMOSTAT PT10

- FÜR ALLE BEHEIZUNGSTYPEN
- 4 TEMPERATURÄNDERUNGEN PRO TAG
- FROSTFREIE TEMPERATUR 5°C

Mit digitaler Temperaturregulierung zu hohen Energieeinsparungen

**Tabelle zur Notierung Ihrer Programme**

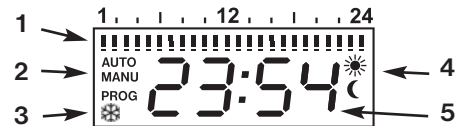
| Progr. | 1 | 2 | 3 | 4 |
|--------|---|---|---|---|
| Mo     |   |   |   |   |
| Di     |   |   |   |   |
| Mi     |   |   |   |   |
| Do     |   |   |   |   |
| Fr     |   |   |   |   |
| Sa     |   |   |   |   |
| So     |   |   |   |   |

Eingestellte Temperaturen/Stunden



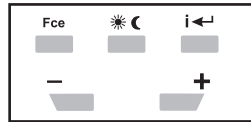
# BEDIENUNGSANLEITUNG

## DISPLAYBESCHREIBUNG:



- 1, Anzeige des eingestellten Zeit- und Temperaturprogramms
- 2, Anzeige der gewählten Funktion AUTO, MANU, PROG usw.
- 3, Anzeige der frostfreien Temperatur ☼
- 4, Temperaturanzeige: Komfort ☼, Spar- ☾ Temperatur
- 5, Zeit-/Temperaturanzeige

## BEDIENUNGSELEMENTE:



- Fce** : Funktionsauswahl  
**☼/☾** : Auswahl der eingestellten Temperaturen  
**i** : Informationstaste (nach Betätigung im AUTO-Betrieb werden nacheinander gewünschte Temperatur, aktuelle Zeit/Temperatur und aktuellen Tag angezeigt)  
**+/ -** : zur Funktionsauswahl und Temperatureinstellung

## FUNKTION PT10:

Durch Drücken der **Fce** Taste und der **-/+** Tasten werden folgende Funktionen gewählt:

1. **AUTO** : der Thermostat arbeitet anhand des vorgegebenen Programms.
2. **MANU** : dient zur manuellen Temperatureinstellung (Auswahl mit Tasten ☼/☾ oder mit Tasten **-/+**), diese Temperatur bleibt bis zur nächsten Betriebsartänderung konstant.
3. **CLO** : Einstellung des aktuellen Tages und der Uhrzeit.
4. **Par** : Einstellung der Parameter (Konstanten).
5. **PROG** : Programmierungsbetrieb.
6. **OFF** : PT10 ist in dieser Betriebsart dauernd ausgeschaltet ( mit Ausnahme der "☼" Betriebsart ).

## FUNKTION " CLO ": Einstellung des aktuellen Tages und der Uhrzeit

CL:0

- 1, Drücken Sie die **Fce** Taste, dann wählen Sie die Funktion **CLO** (clock=hodiny) mit den **-/+** Tasten aus und bestätigen Sie die Auswahl mit der **i** Taste.
- 2, In der Anzeige wird die Zeit angezeigt und die Stundenanzeige blinkt, die gewünschte Angabe stellen Sie mit den **-/+** Tasten ein. Die Minutenanzeige beginnt zu blinken. Stellen Sie die gewünschte Angabe mit den **-/+** Tasten ein und die Einstellung bestätigen Sie wiederum mit der **i** Taste. Dann erscheint die Tagesangabe (d:1 Montag bis d:7 Sonntag). Wählen Sie den aktuellen Tag mit den **-/+** Tasten aus und bestätigen Sie die Auswahl wiederum mit der **i** Taste.

13:54

d: 1

## FUNKTION " Par ": Einstellung der Parameter (Konstanten)

PA:r

- 1, Drücken Sie die **Fce** -Taste, wählen Sie die Funktion **Par** (parameters=Parameter) mit den **-/+** Tasten aus und bestätigen Sie die Auswahl mit der **i** Taste.

### Par 1: Anzeige der aktuellen Temperatur (t) oder der Zeit (C)

PA:r 1

Nach Anzeige von PAR1 drücken Sie die **i** Taste und wählen Sie mit den **-/+** Tasten die Anzeigemöglichkeit aus.  
**t** zur Anzeige der aktuellen Raumtemperatur, bestätigen Sie mit der **i** Taste.  
**C** zur Anzeige der aktuellen Zeit, bestätigen Sie die Auswahl wiederum mit der **i** Taste.

: E

: C

### Par 2: Einstellung der Spartemperatur ( ☾ )

PA:r 2 ☾

Nach PAR2-Anzeige drücken Sie die **i** Taste, auf dem Display erscheint das Symbol ☾. Stellen Sie mit den **-/+** Tasten den Wert der Spartemperatur ein und bestätigen Sie diesen mit der **i** Taste.

17:00

### Par 3: Einstellung der Komforttemperatur ( ☼ )

PA:r 3 ☼

Nach PAR3-Anzeige drücken Sie die **i** Taste, auf dem Display erscheint das Symbol ☼. Stellen Sie mit den **-/+** Tasten den Wert der Komforttemperatur ein und bestätigen Sie diesen mit der **i** Taste.

23:00

## FUNKTION " PROG ": Programmeinstellung für den automatischen AUTO-Betrieb

PROG d: 1

- 1, Drücken Sie die **Fce** Taste, wählen Sie die Funktion **PROG** (programming=Programmierung) mit den **-/+** Tasten aus und bestätigen Sie die Auswahl mit der **i** Taste. In der Anzeige erscheint die Angabe zu dem Tag, der programmiert werden soll.

PROG d: 1-9

- 2, Wählen Sie mit den **-/+** Tasten Tage laut Tabelle aus und bestätigen Sie die Auswahl mit der **i** Taste.

|                |  |                          |
|----------------|--|--------------------------|
| d:1 Montag     | d:5 Freitag                            | d1:5 Montag bis Freitag  |
| d:2 Dienstag   | d:6 Samstag                            | d6:7 Samstag bis Sonntag |
| d:3 Mittwoch   | d:7 Sonntag                            | d1:7 ganze Woche         |
| d:4 Donnerstag | AUSWAHLTABELLE ZUR TAGESPROGRAMMIERUNG |                          |

PROG d: 6-7

- 3, In der Anzeige erscheint kurz die **1:U1**-Angabe zur Einstellung des ersten Zeitintervalls. Stellen Sie mit den **-/+** Tasten die Zeit der ersten Änderung ein (min. Sprung 30 Min.) und weisen Sie mit den **☼/☾** -Tasten die Spar- oder Komfort-Temperatur zu dieser Zeit zu. Bestätigen Sie die Auswahl wiederum mit der **i** Taste.

PROG 1:U1

- 4, In der Anzeige erscheint kurz die **1:U2**-Angabe zur Einstellung des zweiten Zeitintervalls. Stellen Sie mit den **-/+** Tasten die Zeit der zweiten Änderung ein und weisen Sie mit den **☼/☾** -Tasten die Spar- oder Komfort-Temperatur zu dieser Zeit zu. Bestätigen Sie die Auswahl wiederum mit der **i** Taste.

PROG 0:00

Bei der Einstellung von weiteren Zeitintervallen und Tagen wird auf gleiche Art vorgegangen. In einem Tag können bis 4 Zeitintervalle (Temperaturänderungen) eingestellt werden.

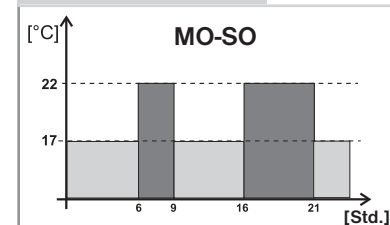
PROG 1:U4

**Anm.:** Die letzte eingestellte Tagstemperatur wird bis zu der ersten Temperaturänderung des darauf folgenden Tages gehalten.

## BEISPIEL:

## Einstellung des Wochenprogramms

1. . . . . 12. . . . . 24  
 AUTO 05:54



- 1, ☾ auf 17 oC (PA:r2) einstellen
- 2, ☼ auf 22 oC (PA:r3) einstellen
- 3, Programmierung der ganzen Wochen **d1:7** (Prog) wählen
- 4, **17:U1** die Zeit **6:00** und die Temperatur ☼ zuweisen
- 5, **17:U2** die Zeit **9:00** und die Temperatur ☾ zuweisen
- 6, **17:U3** die Zeit **16:00** und die Temperatur ☼ zuweisen
- 7, **17:U4** die Zeit **21:00** und die Temperatur ☾ zuweisen
- 8, Verlassen Sie den Programmierbetrieb mittels der **Fce** Taste und wählen Sie die AUTO-Funktion aus.

Bei geschaltetem Ausgang leuchtet die AUTO/MANU-Angabe in der Anzeige, ansonsten blinkt die Angabe.

**Anm.:** Soweit innerhalb von 2 Minuten keine Taste gedrückt wird, springt PT10 in die vorgegebenen Betriebsart zurück. Die Funktion der **-/+**-Tasten wird nach längerem Drücken beschleunigt.

## FUNKTION " PARTY ": kurzfristige Temperaturänderung im AUTO-Betrieb

Durch einfaches Drücken der **-/+** -Tasten im AUTO-Betrieb kann die gewünschte Temperatur kurzfristig geändert werden. Diese Temperatur wird vom PT10 bis zur nächsten im Programm vorgegebenen Temperaturänderung gehalten.

## FUNKTION " OFF ": Thermostatausschalten

OF:F

Durch Drücken der **Fce** -Taste wählen Sie mittels der **-/+** -Tasten die Funktion **OF:F** aus und bestätigen Sie die Auswahl mit der **i** -Taste. Dadurch wird PT10 dauerhaft ausgeschaltet. In dieser Betriebsart erscheint in der Anzeige wechselweise die Überschrift **OF:F** und die aktuelle Temperatur-/Zeitangabe. Zum Abbrechen dieser Funktion drücken Sie die **Fce** -Taste und wählen Sie mittels der **-/+** -Tasten eine andere Betriebsart aus.

## FUNKTION " ☼ ": frostfreie Temperatur im OFF-Betrieb

Soweit im „OFF“-Betrieb die Raumtemperatur unter 5 °C sinkt, schaltet der Thermostat den Ausgang automatisch ein und in der Anzeige erscheint das ☼ -Symbol. Auf diese Art verhindert PT10 das Einfrieren des Heizsystems.

## FUNKTION " TEST ": Prüfung der richtigen Einschaltung

TE:St

Durch Drücken der **Fce** -Taste und danach der **☼** -Tasten wird die TEST-Funktion ausgelöst. Bei dieser Funktion kommt es zum mehrfachen Einschalten und Abschalten des Ausgangskontakts.