

# DRAHTLOSER SENDER MIT MAGNETISCHEM KONTAKT

# WS320

Sender für Empfänger der Reihe WS3XX



## KONFORMITÄTSEKKLÄRUNG

Hiermit erklärt ELEKTROBOCK CZ s.r.o., dass der Funkanlagentyp WS320 der Richtlinie 2014/53/EU entspricht. Der vollständige Text der EU-Konformitätserklärung ist unter der folgenden Internetadresse verfügbar: [www.elbock.cz](http://www.elbock.cz)



## Beschreibung

WS320 dient zur Fernsteuerung von WS3xx - Empfängern!

Er besteht aus einem Sender und einem Magnetkontakt. Bei der Veränderung der Lage des Magnetkontaktes vom Sender wird ein Signal in den Empfänger geschickt, der danach ein angeschlossenes Gerät (z.B. Pumpe, Beleuchtung, akustische Signalisierung) einschaltet.



## Funktion

WS320 kann je nach der eingestellten Verzögerung wie folgt verwendet werden:

### **Verzögerung von 6 s (mit Steckbrücke, siehe Bild 3)**

Wir empfehlen dieses in der Kombination mit den Klingeln WS306, WS307 für akustische Signalisierung beim Öffnen oder Schließen des Fensters zu verwenden. Sobald das Magnetfeld unterbrochen wird, wird ein Signal gesendet und die Klingel klingelt im eingestellten Ton. Sollte der Magnetkontakt nach 6 s erneut unterbrochen oder geöffnet werden, wird ein weiteres Signal geschickt und es gibt eine erneute Signalisierung.

### **Verzögerung von 5 Min. (ohne Steckbrücke, siehe Bild 4)**

Wir empfehlen, dieses in der Kombination mit den Empfängern WS301, WS302 und WS303 zum Einschalten von Pumpen oder Beleuchtungen zu verwenden. Die Zeit, für die die Pumpe (Beleuchtung) eingeschaltet werden soll, muss auf dem Empfänger eingestellt werden (Funktion Zeiteinstellung).

Sobald das Magnetfeld unterbrochen (geschlossen) wird, wird ein Signal an den Empfänger gesendet, der das angeschlossene Gerät (z.B. Pumpe, siehe S. 7) einschaltet. Sollte das Magnetfeld innerhalb von 5 Minuten nochmals unterbrochen oder geschlossen werden, wird das Senden blockiert.

## Montage

- 1) Öffnen Sie den Deckel - siehe Bild 1.
- 2) Entfernen Sie die Schutzfolie der Batterie und überprüfen Sie ihre Polarität - siehe Bild 2.
- 3) Stellen Sie die Verzögerung vom Magnetkontakt ein:
  - a) Verzögerung von 6 s mit Steckbrücke - siehe Bild 3.
  - b) Verzögerung von 5 Minuten ohne Steckbrücke - siehe Bild 4.
- 4) Führen Sie das Code-Erlernen für den entsprechenden Empfänger durch (lesen Sie hierzu bitte auch die entsprechende Bedienungsanleitung des Empfängers). Für Senden vom Signal drücken Sie die Taste des Senders - siehe Bild 2.

Wählen Sie sorgfältig den Modus für Einschalten vom Empfänger je nach der Systemanwendung:

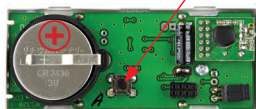
  - der Empfänger soll nach dem Öffnen/Schließen ein/ausschalten.
  - der Empfänger soll nach dem Öffnen zeitsteuern (der Empfänger schaltet das angeschlossene Gerät für die eingestellte Zeit ein).
- 5) Auf dem Empfänger blinkt nach dem Code-Erlernen eine rote Diode!
- 6) Schließen Sie den Sender - siehe Bild 5.
- 7) Kleben Sie den Sender mit Hilfe von von doppelseitigem Klebeband auf einen festen Teil von der Tür oder vom Fenster. Beachten Sie die Hinweise auf Seite 5, Bild 6.
- 8) Den Magnetkontakt kleben Sie (schrauben Sie) auf einen beweglichen Teil der Tür oder dem Fenster und beachten Sie dabei folgende Hinweise:
  - der Magnetkontakt muss sich möglichst nah dem Sender befinden (max. 1 cm);
  - die Schlitz vom Magnetkontakt müssen mit dem Pfeil des Senders übereinstimmen – siehe Bild 6.

**Bild 1: Öffnen**



**Bild 2: Polarität der Batterie**

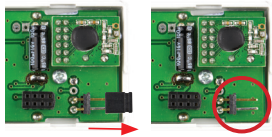
Taste für Senden vom Code  
(Bei der Synchronisierung  
mit dem Empfänger)



**Bild 3: Verzögerung  
von 6 s**



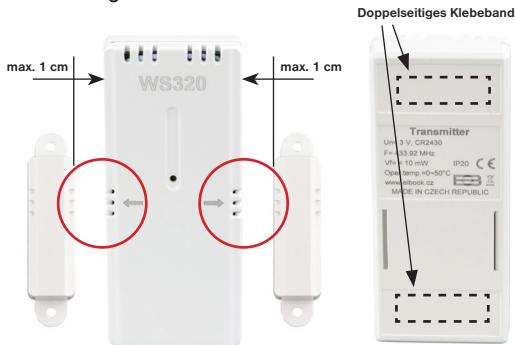
**Bild 4: Verzögerung  
von 5 Min**



**Bild 5: Schließen**



**Bild 6: Gegenseitige Lage vom Sender und Magnetkontakt**



### Batteriewechsel

Sollten auf dem Empfänger die Dioden abwechselnd blinken, muss die Batterie im Sender ausgetauscht werden:

- 1) Öffnen Sie den Sender - siehe Bild 1.
- 2) Tauschen Sie die Batterie, verwenden Sie immer nur alkalische Batterien 3V, Typ CR2430. Beachten Sie die Polarität - siehe Bild 2!
- 3) Schließen Sie den Sender - siehe Bild 5.

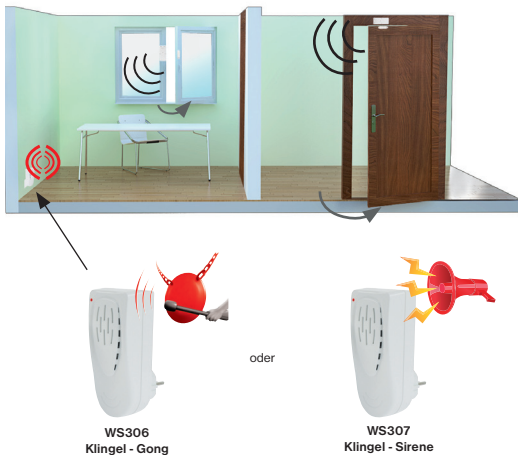
**Anm.:** Alte Batterien müssen im Einklang mit entsprechenden Vorschriften über Umgang mit gefährlichen Abfällen entsorgt werden!

### Hinweis

Bitte nicht in die Nähe von Kraftstromleitungen oder großen Metallgegenständen montieren! Nicht auf Metalluntergründen montieren! Nur für Innenbereich bestimmt! Sollten diese Hinweise nicht beachtet werden, wird die Reichweite vom ganzen System wesentlich reduziert!

## Verwendungsbeispiele

### WS320 in der Kombination mit Klingeln WS306 und WS307

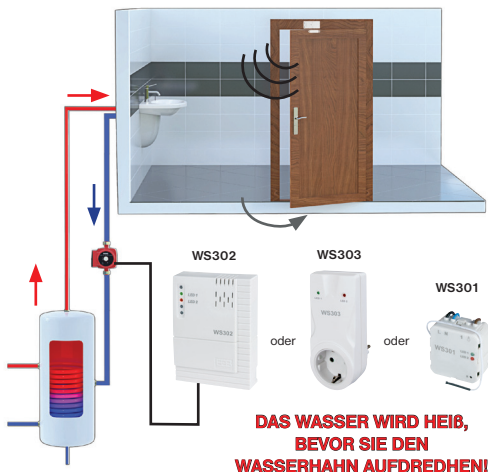


### **Akustisches Signal:**

Wird die Tür oder das Fenster geöffnet, wird ein Signal zum Empfänger geschickt, der einen voreingestellten Ton macht. Sie hören ihn immer, wenn jemand die Tür öffnet (Geschäftsräumlichkeiten) oder wenn jemand ins Objekt einbricht (Lager).

**Sehr gut für Keller in den Mehrfamilienhäusern geeignet, die oft von unerwünschten Besuchern ausgesucht werden!**

## WS320 in der Kombination mit Empfängern WS301, WS302, WS303



### Steuerung einer Zirkulationspumpe:

Wird die Tür im Bad geöffnet, wird ein Signal zum Empfänger geschickt, der die Zirkulationspumpe für eine eingestellte Zeit einschaltet. Das vorzeitige Einschalten der Zirkulationspumpe gewährleistet, dass warmes Wasser schon vor dem Aufdrehen am Wasserhahn bereit steht.

**Der Wasserverbrauch wird dadurch wesentlich reduziert!**

### Einschalten vom Heizgerät:

Wird die Tür im Bad geöffnet, wird ein Signal zum Empfänger geschickt, der das Heizgerät für eine eingestellte Zeit einschaltet. Der Raum wird dadurch nur dann beheizt, wenn Sie anwesend sind. Der Energieverbrauch wird dadurch wesentlich reduziert!

# DRAHTLOSER SENDE MIT MAGNETISCHEN KONTAKT

# WS320

WS320 dient zum ferngesteuerten Einschalten von Geräten in Bezug auf den Zustand vom Magnetkontakt. Er dient als Tür- oder Fensterkontakt, der beim Öffnen oder Schließen ein Signal in den Empfänger schickt, welcher das angeschlossene Gerät schaltet:

- akustische Indikation beim Türdurchgang
- akustisches Signal beim Festereinbruch
- Einschalten von Pumpen oder anderen Heizgeräten

## Typen von verwendbaren WS3xx - Empfängern



**WS301**  
Unterputz-  
Empfänger



**WS303**  
Steckdosen-  
Empfänger



**WS302**  
Aufputz-  
Empfänger



**WS306**  
Klingel-  
Gong  
**WS307**  
Klingel-  
Sirene

Garantiefrist von 2 Jahren.  
Bei den Ansprüchen in und  
nach der Garantiezeit  
schicken Sie bitte das  
Produkt auf die Adresse  
des Herstellers.



LEAD FREE  
In Einklang mit RoHS



## TECHNISCHE DATEN

Betriebsspannung	1 x 3 V Typ CR2430 (im Produkt)
Stromverbrauch	< 10 mW
Frequenz	433.92 MHz
Schutzklasse	IP20
Batterielaufzeit	ca. 5 Jahre
Arbeitstemperatur	0°C bis +50°C



**ELEKTROBOCK CZ**  
MADE IN CZECH REPUBLIC

**ELEKTROBOCK CZ s.r.o.**  
Blanenská 1763  
Kuřim 664 34  
Tel.: +420 541 230 216

[www.elbock.cz](http://www.elbock.cz)